



第十一屆《魔幻紙皮屋》兒童音樂劇填詞比賽表格



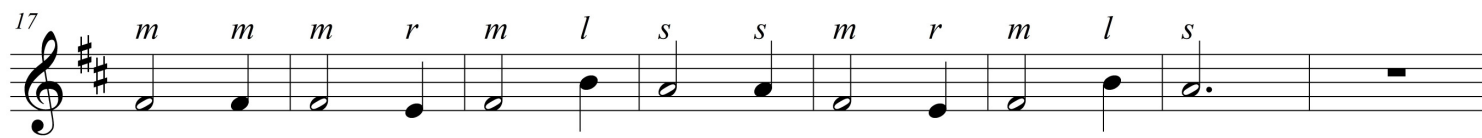
1. 參賽者資料：

學生姓名：(中)	(英)	家長姓名：
電郵地址：		手提電話：
住址：		住宅電話：
就讀學校：		年級：

2. 作品資料 — 請將創作歌詞填在橫線上

月亮和太陽都覺得自己非常美麗，常常因此而爭吵不休，太陽的支持者是彩虹妹妹，而月亮的支持者是星星弟弟。
 歌詞描述月亮的優雅恬靜，和小星星互相輝映。

大大的月亮、小小的星星



參賽者可瀏覽熊熊網頁 www.bear.com.hk 詳閱參賽細則，並下載收聽有關歌曲，為歌曲填詞。

3. 聲明：

本人已詳閱及明白有關參賽細則及作品要求，特此聲明比賽表格所載之參賽作品屬本人原創。本人亦明白及接受主辦單位將該作品複製、修改、公開演唱、展覽及出版等用途。

*參賽者 / 家長 簽署：_____ 日期：_____

4. 作品遞交：

於 24/6/2016 前，將作品交回學校負責老師；或郵寄到 **九龍青山道 700 號時運中心 10 樓 2 室**，信封面註名《魔幻紙皮屋》兒童音樂劇填詞比賽(以郵戳為準)。

參賽者於此表格所提供的個人資料，主辦機構只會用作處理比賽得獎聯絡及相關推廣等事宜。根據個人資料(私隱)條例，參賽者有權查詢及更改其個人資料。如欲查詢及更改其個人資料，請以書面向主辦機構提出。



全力支持



贊助



芥子園出版社有限公司